

## Réserves de gaz en Tanzanie

### Evaluation des réserves P1+P2 du champ de Mnazi Bay par RPS Energy : 272,5 Gpc en part Maurel & Prom nette de redevances<sup>(1)</sup> (+28 %)

Les réserves du Groupe correspondent aux volumes d'hydrocarbures récupérables des champs déjà en production et de ceux mis en évidence par les puits de découverte et de délinéation qui peuvent être exploités commercialement. Les réserves de gaz ont été évaluées par RPS Energy au 31 décembre 2015.

A travers les actifs gaziers détenus par Maurel & Prom en Tanzanie, le Groupe a accès à des revenus fixes et stables sur le long terme. Le prix de vente s'établit à 3,07\$/kpc et augmente en fonction de l'inflation. Maurel & Prom est ainsi doté d'un cash-flow additionnel important et non dépendant de la fluctuation des prix du pétrole, renforçant davantage la structure bilancielle du Groupe.

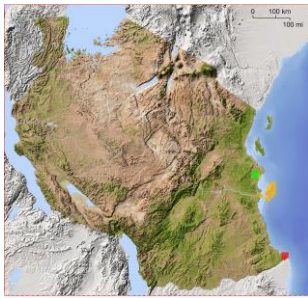
Au 31 décembre 2015, le Groupe disposait de 272,5 Gpc, soit l'équivalent de 45,4 Mb. Cette hausse de 28 % des réserves P1+P2, par rapport à la même période en 2014, est la conséquence des résultats du puits MB-4 foré en juin 2015 et du début de l'approvisionnement en gaz du centre de traitement en août 2015.

Le tableau ci-dessous présente les réserves du champ de Mnazi Bay, réparties par catégorie. Les réserves de gaz sont présentées en quote-part Maurel & Prom (48,06 %), nette de redevances<sup>(1)</sup>.

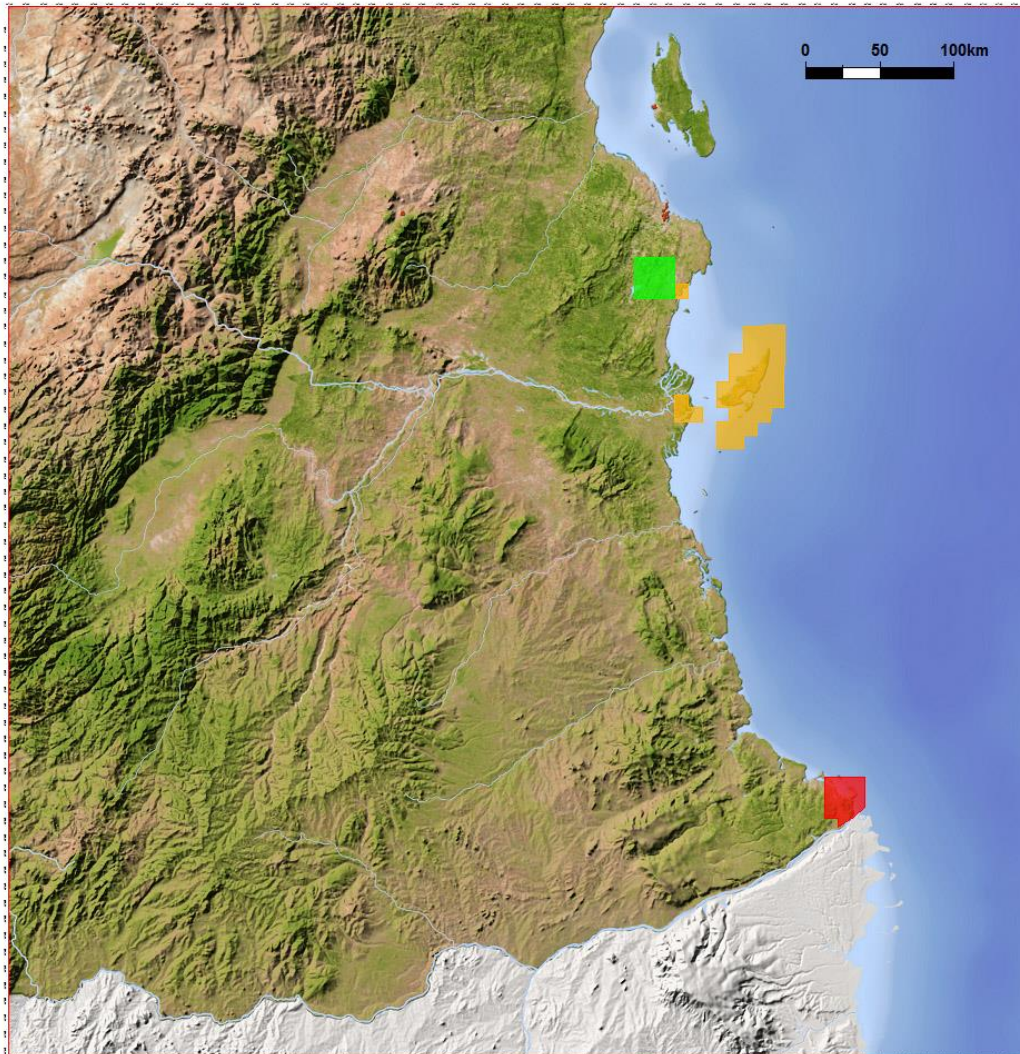
### Réserves du champ de Mnazi Bay au 31 décembre 2015

| <b>Maurel &amp; Prom 48,06%</b>                                  |                  |   |
|--|------------------|---|
| <i>en quote-part du Groupe nette de redevances<sup>(1)</sup></i> |                  |   |
|  | <b>Gaz (Gpc)</b> | <b>Barils équivalent pétrole (Mbep)</b> |
| <b>P1</b>  | <b>161,6</b>     | <b>26,9</b>                             |
| <b>P1+P2</b>   | <b>272,5</b>     | <b>45,4</b>                             |




(1) Les redevances dues au titre du Contrat de Partage de Production sont payées par la société TPDC (*Tanzanian Petroleum Development Corporation*) selon les accords en place.



Maurel & Prom est opérateur du permis de Mnazi Bay avec 48,06 % d'intérêts.



## TANZANIE

| Symbol legend   |           |   |                         |   |          |
|---|-----------|---|-------------------------|---|----------|
|  | MNAZY BAY |  | BIGWA RUFJI MAFIA BLOCK |  | MKURANGA |

**Prochaine publication :**

31 mars 2016 avant bourse : **résultats annuels 2015**

| Français                              |       | Anglais |   |
|---------------------------------------|-------|---------|---|
| pieds cubes                           | pc    | cf      | cubic feet                                      |
| pieds cubes par jour                  | pc/j  | cfpd    | cubic feet per day                              |
| milliers de pieds cubes               | kpc   | Mcf     | 1,000 cubic feet                                |
| millions de pieds cubes               | Mpc   | MMcf    | 1,000 Mcf = million cubic feet                  |
| milliards de pieds cubes              | Gpc   | Bcf     | billion cubic feet                              |
| baril                                 | b     | bbbl    | barrel  |
| barils d'huile par jour               | b/j   | bopd    | barrels of oil per day                          |
| milliers de barils                    | kb    | Mbbbl   | 1,000 barrels                                   |
| millions de barils                    | Mb    | MMbbbl  | 1,000 Mbbbl = million barrels                   |
| barils équivalent pétrole             | bep   | boe     | barrels of oil equivalent                       |
| barils équivalent pétrole par jour    | bep/j | boepd   | barrels of oil equivalent per day               |
| milliers de barils équivalent pétrole | kbep  | Mboe    | 1,000 barrels of oil equivalent                 |
| millions de barils équivalent pétrole | Mbep  | MMboe   | 1,000 Mbbbl = million barrels of oil equivalent |

Plus d'informations : [www.maureletprom.fr](http://www.maureletprom.fr)

MAUREL & PROM

Tel : 01 53 83 16 00

Relations presse, actionnaires et investisseurs

Tel : 01 53 83 16 45

[ir@maureletprom.fr](mailto:ir@maureletprom.fr)

*Ce document peut contenir des prévisions concernant la situation financière, les résultats, les activités et la stratégie industrielle de Maurel & Prom. Par leur nature même, les prévisions comportent des risques et des incertitudes dans la mesure où elles se fondent sur des événements ou des circonstances dont la réalisation future n'est pas certaine. Ces prévisions sont effectuées sur la base d'hypothèses que nous considérons comme raisonnables mais qui pourraient néanmoins s'avérer inexactes et qui sont tributaires de certains facteurs de risques tels que les variations du cours du brut ; les variations des taux de change ; les incertitudes liées à l'évaluation de nos réserves de pétrole ; les taux effectifs de production de pétrole ainsi que les coûts associés ; les problèmes opérationnels ; la stabilité politique ; les réformes législatives et réglementaires ou encore les guerres, actes de terrorisme ou sabotages.*

Maurel & Prom est coté sur Euronext Paris  
 CAC® mid 60 - SBF120® - CAC® Mid & Small - CAC® All-Tradable - CAC® All-Share – CAC PME – EnterNext® PEA-PME 150  
 Isin **FR0000051070** / Bloomberg **MAU.FP** / Reuters **MAUP.PA**